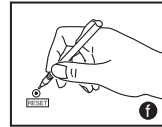
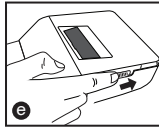
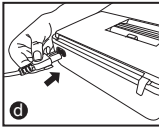
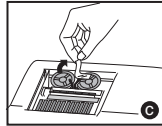
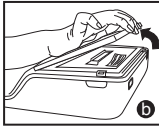
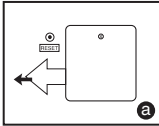


İÇİNDEKİLER

BAŞLAMADAN ÖNCE	S.61
BASKI İÇİN KAĞIT YERLEŞTİRMEK	S.62
MÜREKKEP ŞERİDİNİN DEĞİŞTİRİLMESİ	S.62
YEDEKLEME PİLİ	S.63
GENEL BAKIM TALİMATLARI	S.63
ONDALIK NOKTASI SEÇİM ŞALTERİ	S.64
YUVARLAMA ŞALTERİ	S.64
GENEL TOPLAM / VERGİ ORANI GİRİŞ ŞALTERİ	S.64
BASKI / ÖĞE SAYISI ANAHTARI	S.64
VERGİ HESAPLAMA FONKSİYONU	S.65
TİCARİ SATIŞ HESAPLAMALARI	S.65
SAAT ve TAKVİM FONKSİYONU	S.65
OTOMATİK GÜÇ TASARRUFU	S.65
TAŞMA	S.66
TEKNİK ÖZELLİKLER	S.66
HESAPLAMA ÖRNEKLERİ	S.67-74


BAŞLAMADAN ÖNCE

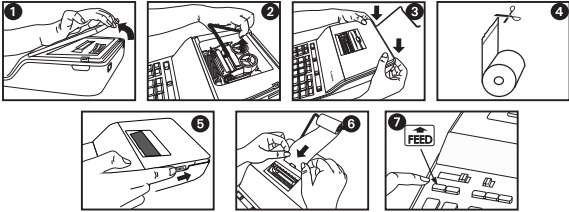
- 1) Hesap makinesinin arkasında bulunan yalıtıcı şeridi çıkarınız (Şekil **a**)
- 2) Hesap makinesinin mürekkep şeridinin üzerindeki bantı çıkarınız (Şekil **b**, **c**)
- 3) Elektrik fişini prize takınız (Şekil **d**)
- 4) Güç şalterini açınız (Şekil **e**)
- 5) Kullanmadan önce [RESET] düğmesine basınız (Şekil **f**)



BASKI İÇİN KAĞIT YERLEŞTİRMEK

Not: Gücü kapatınız.

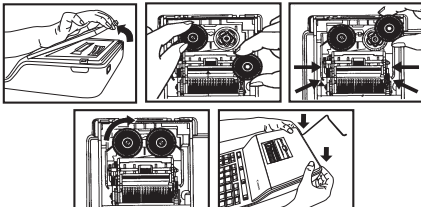
- 1) Yazıcı kapağını (Şekil 1) çıkarıp kağıt kolunu (Şekil 2) kaldırınız.
- 2) Yazıcı kapağını yerine takınız (Şekil 3).
 - Kağıdı yerleştirirken, kağıt ucunu şekilde gösterildiği gibi kesiniz (Şekil 4).
- 3) Güç şalterini açınız (Şekil 5).
- 4) Yeni kağıt rulosunu kolun üzerine yerleştiriniz. Kağıdın ucu gösterildiği gibi yerleştirilmelidir (Şekil 6).
 - Uygun kağıt rulolarının özellikleri: -- Genişlik: 57 mm (2-¼ inç) / Çap: 86 mm (3-3/8 inç)
- 5) Kağıdı ilerletmek için kağıt besleme düğmesine  basınız (Şekil 7).



MÜREKKEP ŞERİDİNİN DEĞİŞTİRİLMESİ

Not: Gücü kapatınız.

- 1) Kapağını çıkarıp kağıt kolunu kaldırınız.
- 2) Şerit makaralarını millerden çıkarınız. Eski şerit ile makaralarını bertaraf ediniz.
- 3) Yeni mürekkep şeridi makarasını sol makara miline yerleştirip, seslice yerine geçene kadar aşağıya bastırınız.
- 4) Şeridi yanıl kılavuzun dış kenarı boyunca geçirip, makaranın siyah renkli yarısının üstte kalmasına dikkat ediniz.
- 5) Şeridi baskı halkası ve baskı başlığı arasından geçiriniz. Şeridi sol yanıl kılavuzun dış kenarı boyunca geçiriniz.
- 6) Diğer şerit makarasını diğer makara pimine yerleştiriniz.
- 7) Makarayı seslice yerine geçene kadar bastırınız.
- 8) Şerit gevşek duruyorsa, sol makarayı saate ters yönde çevirerek geriniz.
- 9) Yazıcı kapağını yerine takınız.



ÖNEMLİ: Aynı model mürekkep makaraları kullanınız.

YEDEKLEME PİLİ

Bellek yedekleme pili ile para birimi oranı, vergi oranı, takvim ve saat ayarı, güç kapatıldığında veya elektrik fişi çekildiğinde bile saklanır.

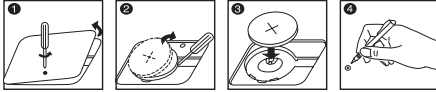
Pil türü: Lityum pil x 1 (tipi: CR2032)

Pil ömrü: Yedekleme süresi 2000 saat

DİKKAT: Uygunsuz pil tipi kullanılması halinde, patlama riski söz konusudur.

Lütfen ömrü tükenmiş pilleri talimatlara uygun bir şekilde bertaraf ediniz.

Lütfen ömrü tükenmiş pilleri yerel kurallara uygun bir şekilde bertaraf ediniz. Evsel atık olarak bertaraf etmeyiniz.



Yedekleme pilini değiştirdikten sonra, [RESET] düğmesine basınız. Sıfırlama işleminden sonra para birimi oranını, vergi oranını, saat ve takvimi yeniden ayarlayınız.

GENEL BAKIM TALİMATLARI

- 1) Hesap makinesini doğrudan güneş ışığına maruz bırakmayınız. Hızlı ısı değişimleri, yüksek rutubet, toz ve kire tabi tutulmamalıdır.
- 2) Cihazın kasasını temizlemek için kuru bir bez kullanınız. Su veya deterjan kullanmayınız.
- 3) Yazıcıyı ancak kağıt rulosu yerleştirildiğinde çalıştırınız.
- 4) Hesap makinesini, demir tozlarının bulunduğu ortamlarda kullanmaktan kaçınınız, zira bunlar hesap makinesinin elektrik devrelerini olumsuz yönde etkileyebilmektedir.
- 5) Başta yazıcı mekanizması olmak üzere makinenin üzerine herhangi bir nesneyi yerleştirmeyiniz.
- 6) Cihazın elektrik fişini prizden çekmeden önce, cihazı kapatınız.
- 7) Ana güç tedarikini kesmek istediğinizde elektrik fişini prizden çekiniz. Elektrikli bir arıza bulunduğu anda (örn. duman oluşumu) fişi prizden derhal çekmelisiniz.
- 8) Elektrik prizi cihazın yakınında bir yerde bulunmalı ve kolayca erişilebilmelidir.
- 9) Elektrostatik boşalmaların bulunduğu ortamlarda cihazın hatalı çalışması söz konusu olabilir. Bu durumda cihazın sıfırlanması gerekir.

ONDALIK NOKTASI SEÇİM ŞALTERİ



– Hesaplama sonuçlarında ondalık noktasının konumunu (+ 0 2 3 4 6 F) tespit etmek için kullanılır.



+ (Toplama Modu) – Toplama ve ç karma i lemlerinde ondalık sayılar 1 5 1 1 1 otomatik olarak 2 haneli gösterilir. Bu ayar parasal hesaplar için uygundur.



F (kayan ondalık noktası) – 12 haneye kadar tüm geçerli sayılar gösterilir.

YUVARLAMA ŞALTERİ



– Sonucun önceden ayarlanmış ondalık hane sayısına kadar yukarı yuvarlama [\uparrow], sınıra göre yuvarlama [5/4] veya aşağı yuvarlama [\downarrow] işlemi için kullanılır.

GENEL TOPLAM / VERGİ ORANI GİRİŞ ŞALTERİ

GENEL TOPLAM



– Hesaplamalar GT şalteri "ON" konumundayken yapıldığında, tüm toplanmalar 'Genel Toplam Belleği'ne kaydedilir. \times düğmesine basıldığı her seferinde, genel toplam rakamı yanında G+ ibaresi ile birlikte yazdırılır. \square düğmesine basılırsa, ara genel toplam tutarı yanında \diamond ibaresi ile birlikte yazdırılır. Genel toplam tutarını yanında G \times ibaresi ile elde etmek için art arda \square düğmesine basınız.

VERGİ ORANI GİRİŞİ



– Vergi oranını ayarlamak ya da görüntülemek için düğmenin "TAX RATE SET" ayarına getirilmesi gereklidir.

BASKI / ÖĞE SAYISI ANAHTARI



Kapalı yazdır – Yazılar ve sonuçları ekranda görünecektir ama dışarı basılmaz.



On yazdır – Yazılar ve sonuçları ekranda görünecektir ama dışarı basılacaktır.



Ürün - Sayısını saymak için "ITEM" Set anahtarı \square , \square , \square ve \square tuşlarına basıldığında edilmiştir. Öge sayısı \diamond , \times , \square veya \square tuşlarına basıldığında kağıt rulo sol tarafta (999 kez) basılacaktır.

VERGİ HESAPLAMA FONKSİYONU



TAX+

Vergi Oranı Arttır düğmesi – Gösterilen vergi oranını arttırmak için kullanılır.

TAX-

Vergi Oranını Düşür düğmesi – Gösterilen vergi oranını azaltmak için kullanılır.

TİCARİ SATIŞ HESAPLAMALARI



COST

SELL

MARGIN

– Maliyet, satış fiyatı ve kazanç hesapları için kullanılır. Herhangi 2 ürünün değerlerini girip bilanço değerini elde ediniz (maliyet ve satış fiyatı değerlerini girip kâr marjını yüzde (%) olarak elde ediniz).

SAAT ve TAKVİM FONKSİYONU



– Takvim ve saat modu arasında değişmek için kullanılır.



– 12 ve 24 saatlik saat modu arasında değişmek için kullanılır.



– Takvim ve saat modlarında tarihi ve saati ayarlamak için kullanılır.



– Saat ayarlanırken AM (öğleden önce) ve PM (öğleden sonra) seçmek için kullanılır.



– Takvim modelinde 'YYYY/AA/GG', 'GG/AA/YYYY' ve 'AA/GG/YYYY' tarih formatları arasında seçim yapmak için kullanılır.


• **Not:** Tüm güç kaynakları ve 'CR2032' yedek pil kesildiğinde, saat, takvim ve vergi oranı ayarları silinir. Bu durumda lütfen saati, takvimi ve vergi oranını yeniden ayarlayınız.

OTOMATİK GÜÇ TASARRUFU



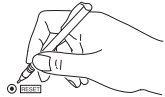
Güç şalteri "ON" konumundayken yaklaşık 7 dakika boyunca kullanılmazsa, otomatik kapama devreye girer. Hesap makinesi güç tasarrufu moduna girer ve turuncu LED ışığı yanar. Normal hesaplama moduna dönmek için düğmesine basınız.

TAŞMA

Aşağıdaki durumlarda, "E" gösterilir ve bir noktalı çizgi basılır, klavye elektronik yolla kilitli olur ve herhangi bir işlem yapılamaz. Taşmayı sıfırlamak için  düğmesine basınız. Taşma durumunun olduğu haller:

1. Bellek içeriğinin sonucu ondalık işaretinin solunda 12 haneyi aştığında.
2. "0" a bölme işlemi yapıldığında.
3. Ardışık işlem hızı hesaplama işlem hızından yüksek olduğunda.
(Tampon Bellek Taşması)

- Elektro manyetik girişim veya elektro statik boşalmalar göstergenin arızalanmasına veya bellek içeriği, para birimi oranı veya vergi oranı girdilerinin kaybına ya da tahrif olmasına neden olabilir. Böyle bir durumda aleti sıfırlamak için bir kalemin ucuyla (ya da benzer biçimli bir nesne) ile cihazın arkasındaki [RESET] düğmesine basınız. Sıfırlamadan sonra lütfen saati, takvimi ve para birimi ve vergi oranını yeniden ayarlayınız.



TEKNİK ÖZELLİKLER

Güç kaynağı: AC100V - 240V, 50/60Hz

İşletim sıcaklığı: 0°C – 40°C

Hesaplama kapasitesi: maks. 12 hane

Otomatik kapatma: yaklaşık. 7 dakika

Ebatları: 320 mm (E) x 193 mm (B) x 71 mm (Y)

Ağırlık: 1,506 g

(Veriler bildirmeksizin değişikliğe tabidir)



Alt kasa ve bu üründe yazıcı kapağı geri dönüştürülmüş Canon fotokopi plastikten imal edilir.

Yalnızca Avrupa Birliği (ve AEA).

Bu simgeler, WEEE Direktifi (2002/96/AT), PİL Direktifi (2006/66/AT) ve/veya bu Direktifleri uygulamaya koyan ulusal kanunların uyarınca bu ürünün evsel atıklarınızla birlikte atılmaması gerektiğini gösterir.

Bu ürün örneğin, benzer bir yeni ürün aldığınızda yetkili bir değiştirme esaslı toplama noktası veya elektrikli ve elektronik cihazlar (EEE) ile pil ve akü geri dönüşümü için yetkili bir toplama merkezi gibi belirlenmiş bir toplama noktasına götürülmelidir. Bu gibi atıkların gerektiği şekilde işlem görmemesi genel olarak EEE ile bağlantılı olan tehlikeli olabilecek maddeler nedeniyle çevre ve insan sağlığı üzerinde olumsuz etkiye yol açabilir.

Bu ürünün düzgün şekilde atılması için işbirliği yapmanız doğal kaynakların verimli şekilde kullanımına katkıda bulunacaktır.

Bu ürünün geri dönüşümü hakkında daha fazla bilgi için lütfen belediye, atık merkezini, onaylı atık programı veya çöp toplama servisine başvurun ya da www.canon-europe.com/environment adresini ziyaret edin.

(AEA: Norveç, İzlanda ve Lihtenştayn)

